



Muzeum Krakowa

Muzeum Krakowa

Rynek Główny 35
31-011 Kraków
tel. 12 619 23 02
fax. 12 422 32 64
dyrekcja@mhk.pl

Kraków, 22.02.2019 r.

Zaproszenie do składania ofert najmu lokalu użytkowego w Muzeum Podgórze, 30-553 Kraków, ul. Powstańców Wielkopolskich 1

Muzeum Historyczne Miasta Krakowa z siedzibą w Krakowie, Rynek Główny 35, działające jako gminna instytucja kultury zaprasza Państwa do składania ofert dotyczących najmu lokalu użytkowego z przeznaczeniem na prowadzenie kawiarni w nowo otwartym oddziale MHK – w Muzeum Podgórze.

Muzeum Podgórze mieści się w odrestaurowanych budynkach dawnego Zajazdu pod Św. Benedyktem w Krakowie przy ul. Powstańców Wielkopolskich 1. Misją Muzeum jest popularyzowanie wiedzy na temat dziejów Podgórze od czasów najdawniejszych, legendarnych aż po współczesność. Pragniemy, aby miejsce to spełniało dla osób zwiedzających nie tylko funkcje poznawczo-edukacyjne, ale było gwarantem atrakcyjnego spędzania wolnego czasu.

Opis oferty najmu lokalu:

1. Powierzchnia przeznaczona do wynajęcia:
 - a. lokal użytkowy o powierzchni 47m², położony na parterze z wejściem od strony ul. Limanowskiego (wejście główne do muzeum) lub od strony ul. Powstańców Wielkopolskich (przez bramę wjazdową),
 - b. dwa pomieszczenia: sanitarne i socjalne o łącznej powierzchni 12m² zlokalizowane na poziomie -1,
 - c. powierzchnia zewnętrzna przeznaczona na organizację ogródka kawiarnianego o powierzchni ok. 20m² zlokalizowana na wewnętrznym dziedzińcu muzeum.

Rzuty powierzchni opisanych w pkt. 1a i 1b ujęte są w Załączniku 1.

2. Godziny otwarcia lokalu do uzgodnienia, maksymalnie do godziny 22.00.
3. W lokalu, w ramach prowadzenia kawiarni możliwa jest organizacja warsztatów, spotkań koncertów muzycznych itp. oraz prowadzenie sprzedaży artykułów powiązanych z prowadzoną działalnością, nie stanowiących oferty konkurencyjnej w odniesieniu do oferty sklepu muzealnego, po uprzedniej akceptacji kierownictwa muzeum.
4. W lokalu dopuszcza się sprzedaż napojów alkoholowych.
5. W lokalu zabronione jest palenie tytoniu zarówno wewnątrz, jak i w ogródku zewnętrznym. Dla osób palących wydzielona jest powierzchnia poza ogródkiem.
6. Wyposażenie lokalu:
 - a. stoliki okrągłe o średnicy 80 cm z płyty HPL 6 szt.,
 - b. krzesła plastikowe z drewnianymi nogami 24 szt.,
 - c. zabudowa lady barowej,
 - d. szafki kuchenne,
 - e. zlew stalowy jednokomorowy, zlew stalowy dwukomorowy.

7. Koszty najmu:
 - a. czynsz najmu w wysokości ustalonej przez strony, płatny co miesiąc,
 - b. koszty zużycia mediów tj. energia elektryczna, ogrzewanie, woda, odprowadzenie ścieków, wywóz śmieci, rozliczane co miesiąc.
8. Czas trwania umowy – dopuszcza się zawarcie umowy na czas oznaczony 24 miesiące lub na czas nieoznaczony z 6–miesięcznym okresem wypowiedzenia.

Oferty najmu lokalu prosimy składać osobiście lub przesłać w formie pisemnej na adres Muzeum Historycznego Miasta Krakowa, 31-156, ul. Pawia 5, wejście nr V, II piętro w terminie do dnia 15.03.2019 r.

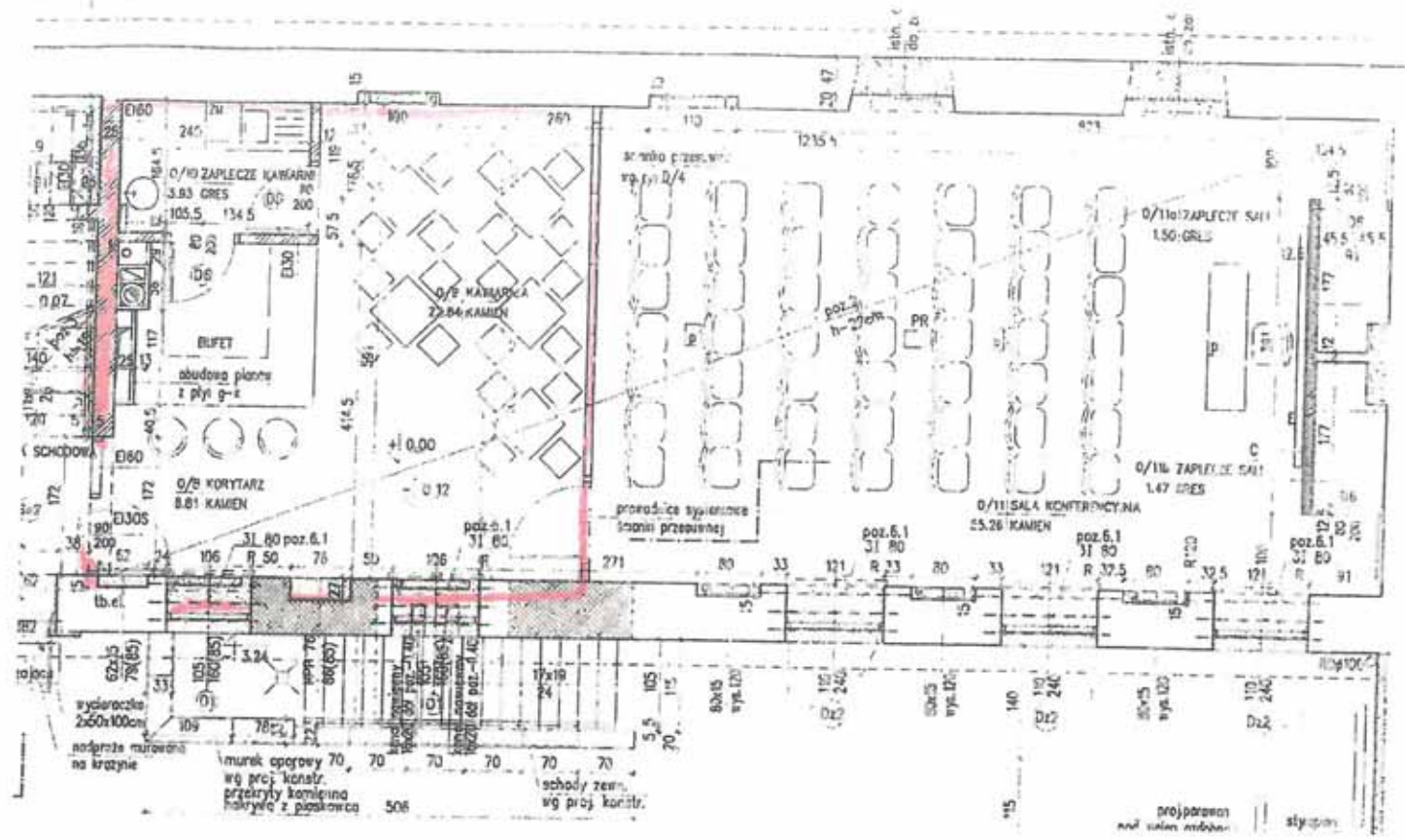
Oferty powinny zawierać:

1. Dane oferenta – pełna nazwa, adres siedziby, NIP/Regon, dane kontaktowe.
2. Informację o prowadzonej działalności z ostatnich 5 lat (od 2014 r.) wraz z krótkim opisem świadczonych usług (fakultatywnie).
3. Koncepcję prowadzenia działalności w lokalu.
4. Koncepcję aranżacji lokalu.
5. Proponowaną stawkę czynszu netto za 1 m², za całość powierzchni wyszczególnionej w pkt. 1a, 1b, 1c.

Serdecznie zapraszamy do osobistego obejrzenia powierzchni przeznaczonej do wynajęcia. W celu umówienia spotkania lub otrzymania dodatkowych informacji prosimy o kontakt telefoniczny z Działem Administracji Muzeum Historycznego Miasta Krakowa, tel. (12) 6192329 lub mailowy na adres k.jalowiec-malinowska@mhk.pl.

Muzeum Pedagogii
PARTER

Załącznik 1



Muzeum Pedagogii
PIWNICA

